

Pastabos:

- Vystymo plane planuojamos teritorijos riba sutampa su planuojamos elektros perdavimo linijos (EPL) apsaugos zonos (AZ) ribomis.
- Elektros tinklų apsaugos zonos ir jų dydis nustatytos Lietuvos Respublikos specialiųjų žemės naudojimo sąlygų įstatymo 23 ir 24 straipsniuose. Elektros tinklų apsaugos zonose taikomos specialiosios žemės naudojimo sąlygos nustatytos Lietuvos Respublikos specialiųjų žemės naudojimo sąlygų įstatymo 25 straipsnyje.
- Vadovaujantis Lietuvos Respublikos elektros energetikos įstatymo 75 straipsnio 3d.: „elektros energetikos objektų ir įrenginių, esančių elektros energetikos objektus ir įrenginius valdančiai elektros energetikos įmonei nuosavybės teise ar kitais teisėtais pagrindais nepriklausančioje žemėje ar kituose nekilnojamuosiuose daiktuose, eksploatavimui, aptarnavimui, remontui, techninei priežiūrai, rekonstravimui, modernizavimui ir (ar) naudojimui užtikrinti šiuo įstatymu nustatomi žemės ir kitų nekilnojamųjų daiktų servitutai šių objektų ir įrenginių nustatytų (nustatomų) apsaugos zonų ribose.“
- Įgyvendinant planavimo uždavinius Vystymo plane projektuojami žemės servitutai reikalingi inžinerinei infrastruktūrai funkcionuoti (servituto kodas 222, teisė tiesti, aptarnauti, naudoti antžemines, požemines komunikacijas (tarnaujantis daiktas)).
- Servitutą – teisę naudotis svetimu nekilnojamu daiktu (žeme) ir tos teisės perdavimą reglamentuoja Lietuvos Respublikos Civilinio kodekso ketvirtos knygos VII skyrius. Pagal CK 4.124 straipsnio 1 dalį, servitutą gali nustatyti įstatymas, administracinis aktas, sandoris, teismo sprendimas. Vadovaujantis CK 4.124 straipsnio 3 dalimi, nustatant servitutus, visais atvejais turi būti ir dėl servitutų nustatymo viešpatuojančiuoju tampančio daikto savininko valia, išskyrus atvejus, kai servitutą nustato įstatymai ar teismo sprendimas. Iš servituto kylančios teisės ir pareigos subjektams atsiranda tik įregistravus servitutą, išskyrus atvejus, kai servitutą nustato įstatymai (CK 4.124 straipsnio 2 d.).
- Sinchronizacijos įstatymo 10 straipsnio 2 dalyje numatyta, kad servitutai, reikalingi elektros energetikos sinchronizacijos projektui įgyvendinti nustatomi administraciniu aktu Lietuvos Respublikos žemės įstatymo nustatyta tvarka. Šią daiktinę teisę Lietuvos Respublikos nekilnojamojo turto registre įregistruoja perdavimo sistemos operatorius.
- Duomenų šaltiniai: Georeferencinio pagrindo kadastro erdvinių duomenų rinkinys (GPRK), Saugomų teritorijų valstybės kadastras, Miškų kadastro duomenys, Kultūros vertybių registras, Žemės gelmių registras, Specialiųjų žemės naudojimo sąlygų duomenų bazė, TPD registras, ŽPDRIS registras, LR ir savivaldybių bendrieji planai, Registrų centro, ESO/Ignitis, Litgrid AB, NŽT duomenys, www.zis.lt.

SUTARTINIAI ŽYMĖJIMAI

Planuojamos EPL Kruonio HAE - Bitėnai trasa

- Planuojamos EPL Kruonio HAE - Bitėnai trastos ašis esamoje elektros tinklų apsaugos zonoje
- Planuojamos EPL Kruonio HAE - Bitėnai trastos ašis naujose teritorijose
- Planuojamos EPL Kruonio HAE - Bitėnai apsaugos zona (esamoje elektros tinklų apsaugos zonoje)
- Planuojamos EPL Kruonio HAE - Bitėnai apsaugos zona ir servitutas (naujai nustatomas)
- Miško žemė, paverčiama kitomis naudmenomis

Administracinės ribos

- Seniunijų ribos
- Savivaldybių ribos
- Žemės sklypų ribos (0000-0000-0000 - unikalus nr.)

Susisiekimo ir inžinerinė infrastruktūra

- Valstybinės reikšmės keliai
- Vietinės reikšmės ir kiti keliai
- Geležinkeliai
- Magistraliniai dujotiekiai
- Transformatorinės pastotės
- esama 110 kV EPL
- esama 330 kV EPL

Kultūros paveldas


- Paveldo objektas
- Apsaugos zona
- Žvalgomieji tyrimai

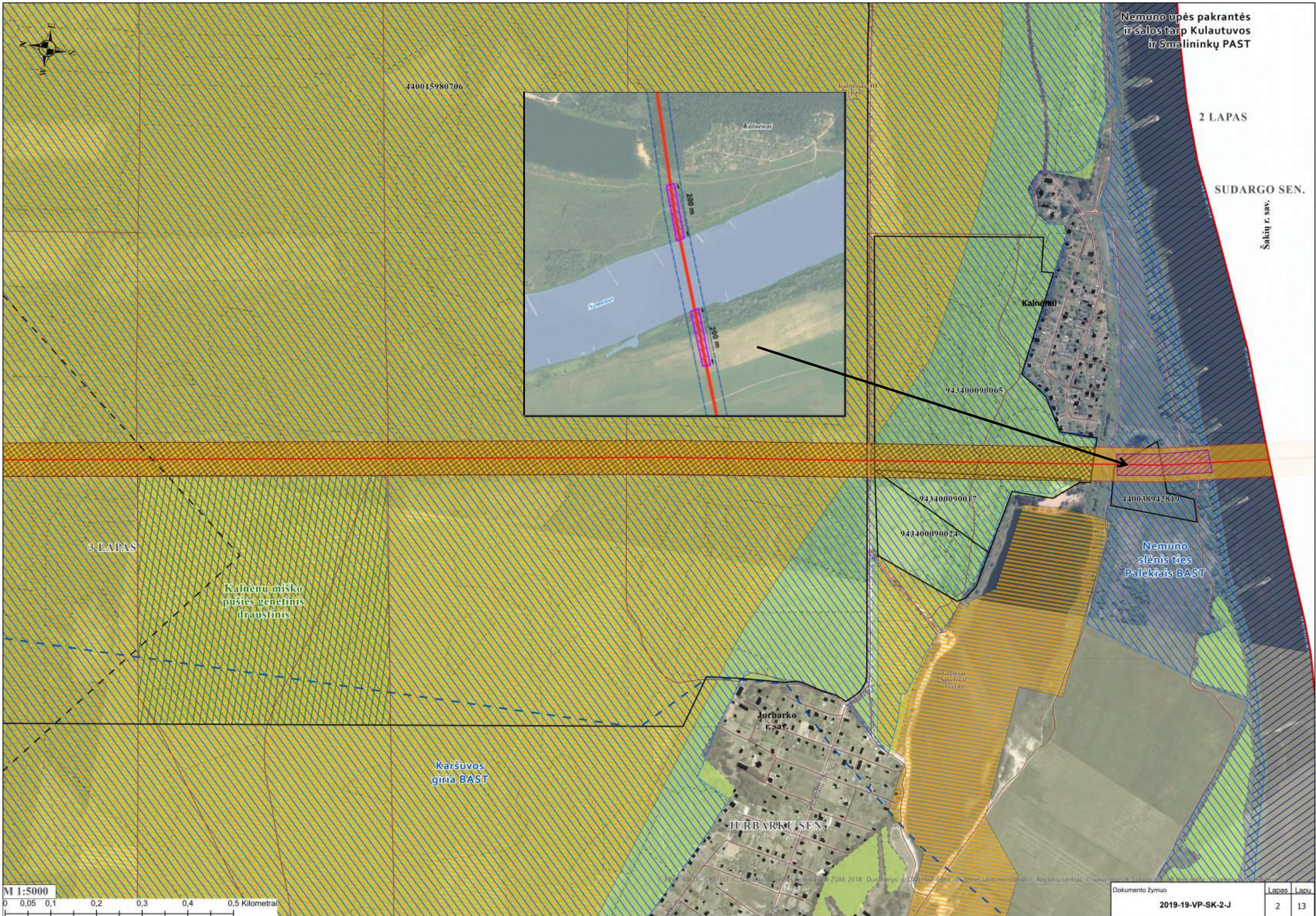
LR ir ES saugomos teritorijos

- Rezervatai
- Draustiniai
- NATURA 2000 (PAST)
- NATURA 2000 (BAST)

Kita

- Pasienio ruožo riba
- Naudingųjų iškasenų telkiniai
- Esami pastatai
- Miško plotai (miško sklypų ribos)
- Urbanizuotos ir urbanizuojamos teritorijos
- Kaimo plėtros projektai

Kval. Patv. Dok. Nr.		ARDYNAS			Gedimino g. 47, LT- 44242 Kaunas Tel. (8 37) 323209 Faks. (8 37) 337257 El. p. ardynas@ardynas.lt	Teritorijų planavimo dokumento pavadinimas				
						Ypatingos valstybinės svarbos elektros energetikos sistemos sinchronizacijos projekto „330 kV elektros perdavimo linijos Kruonio HAE–Bitėnai statyba“ inžinerinės infrastruktūros vystymo planas				
TPV 0066	PV	Zita Labanauskienė			Planuojama teritorija					
TPV 0036	TPV	Ramūnas Bankauskas			Pagėgių, Jurbarko rajono, Šakių rajono, Vilkaviškio rajo savivaldybių teritorija					
TPV 0065	TPS	Jolanta Paplauskienė			Dokumento pavadinimas					
TPV 0085	TPV	Olga Vaičienė						Laida		
S-655	GIS spec.	Mindaugas Gudžiūnas								
	GIS spec.	Mantas Morkvėnas		Dokumento žymuo						
LT	Planavimo Organizatorius						2019-19-SP-SK-2-J		Lapas	Lapų
	Lietuvos Respublikos energetikos ministerija				1	13				



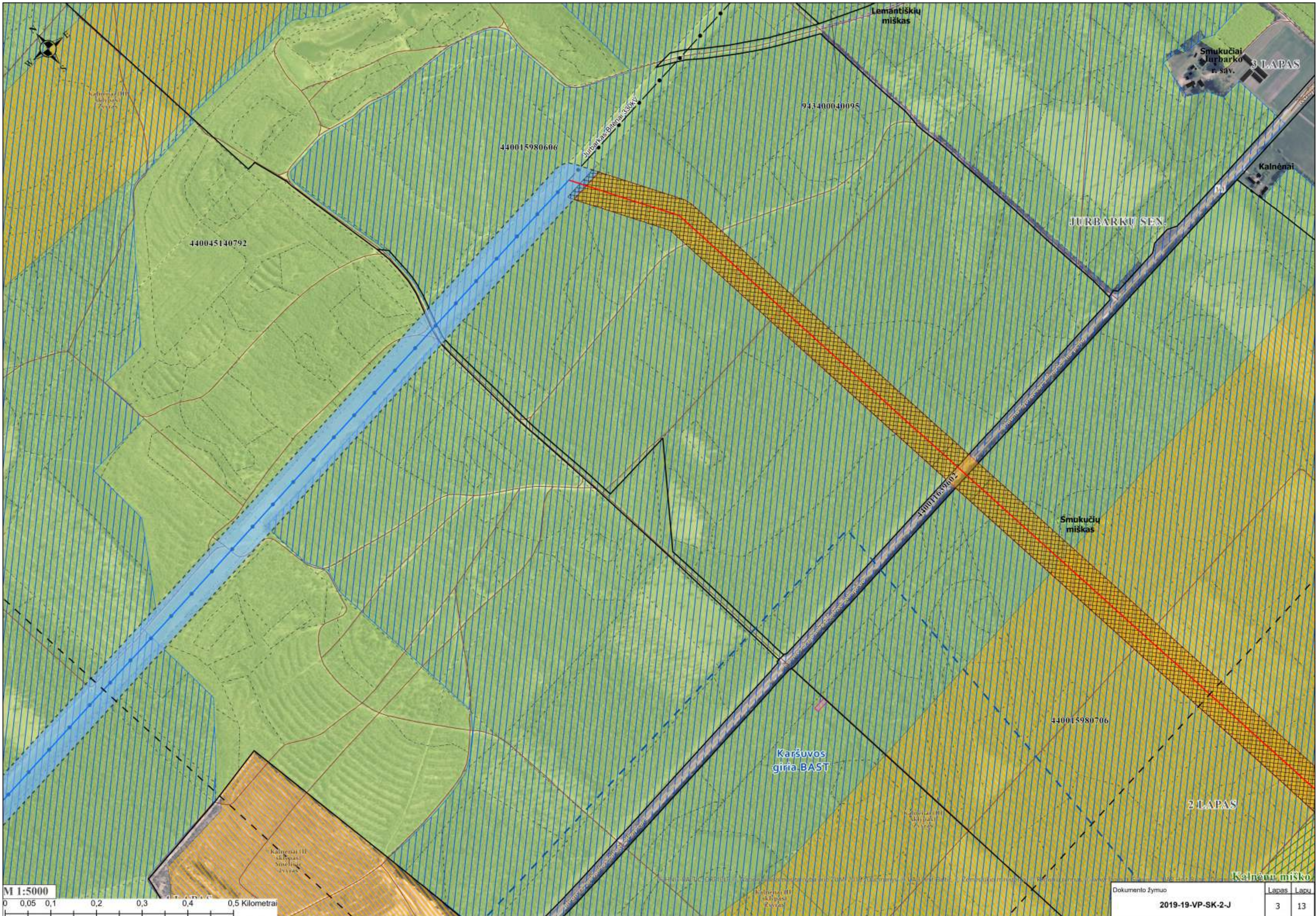
Şakir r. say.

JURBARKU, SEN.

0 0,05 0,1 0,2 0,3 0,4 0,5 Kilometrai

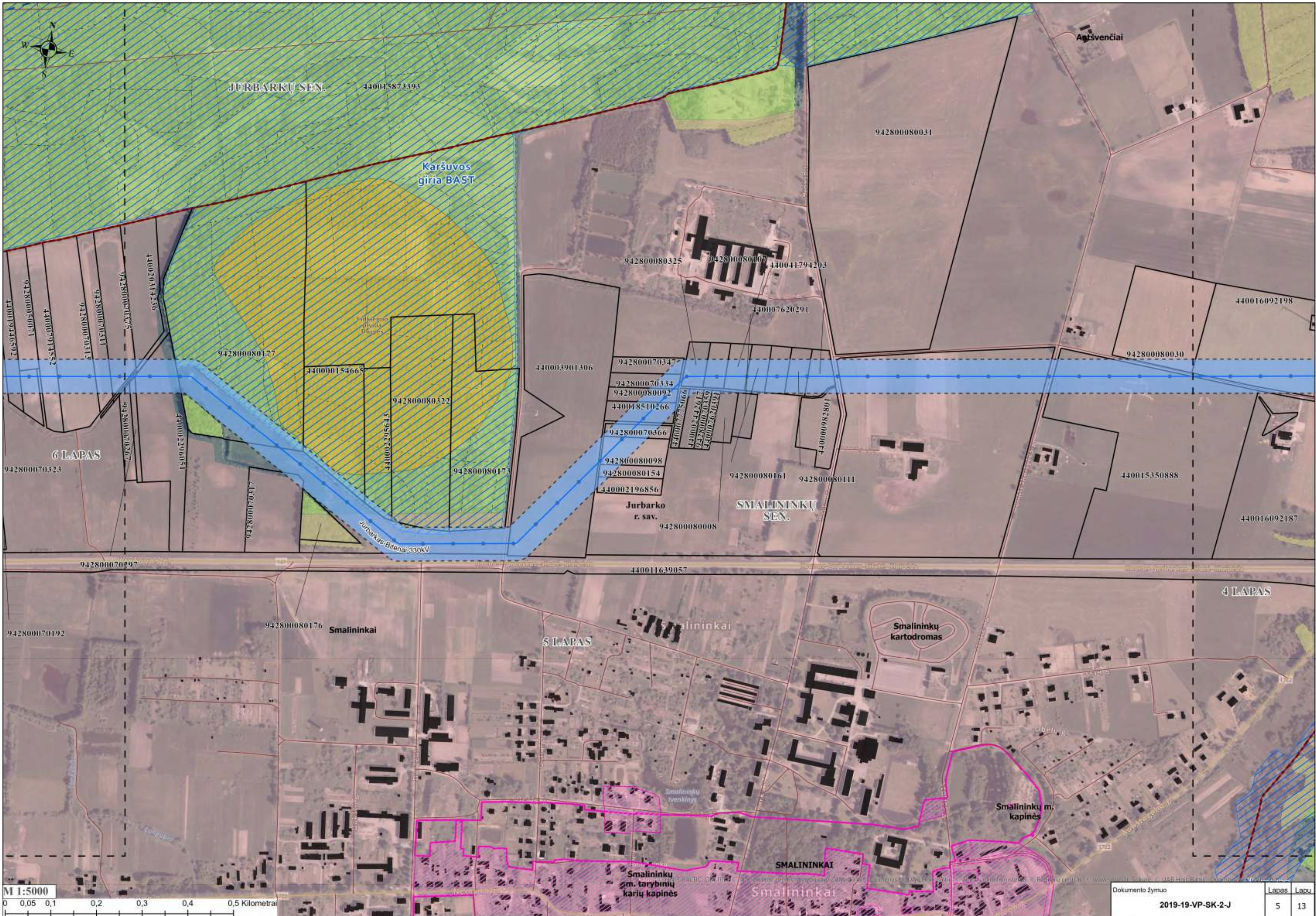
2019-19-VP-SK-2-J

2	13
---	----

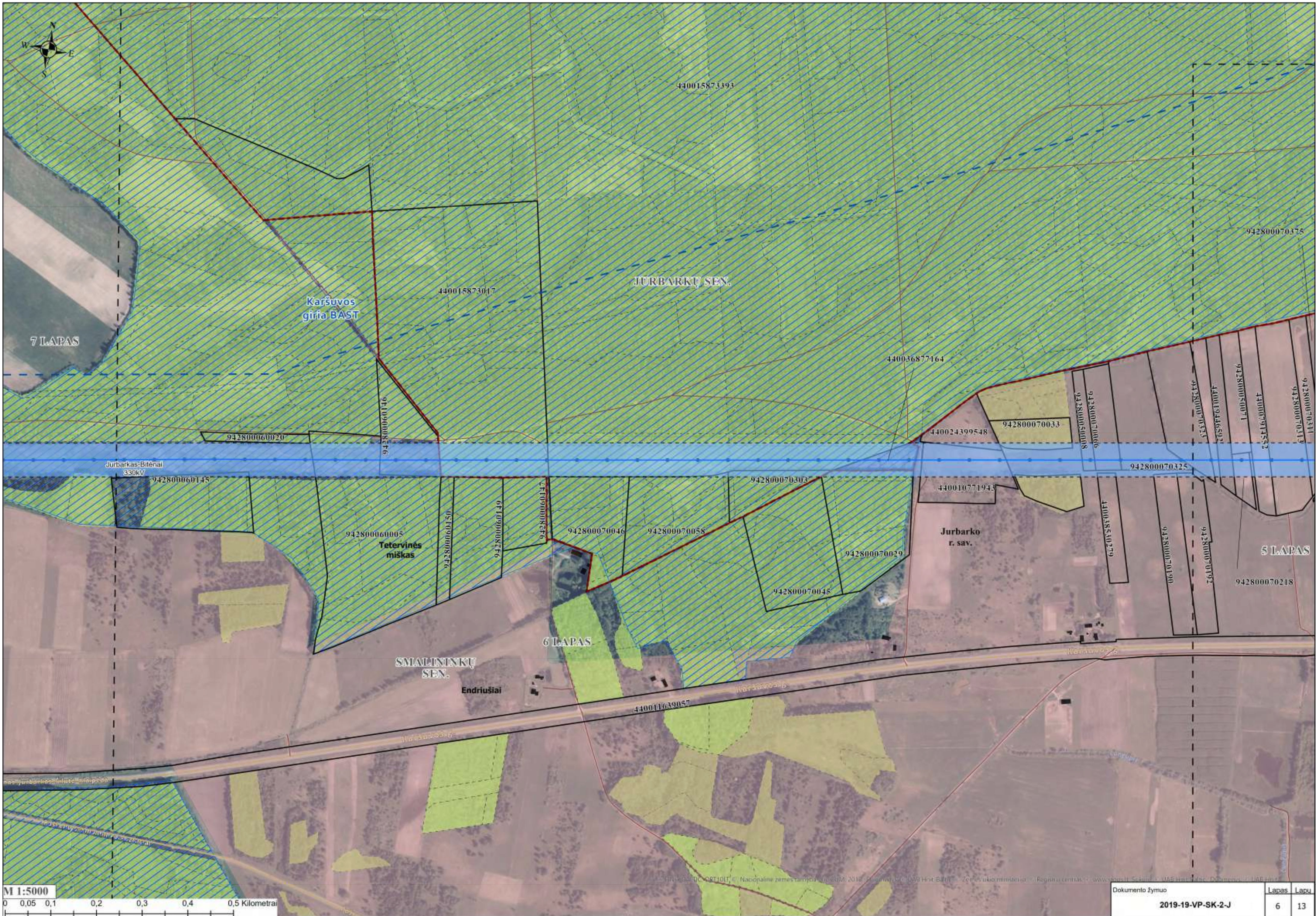




M 1:5000
0 0,05 0,1 0,2 0,3 0,4 0,5 Kilometrai

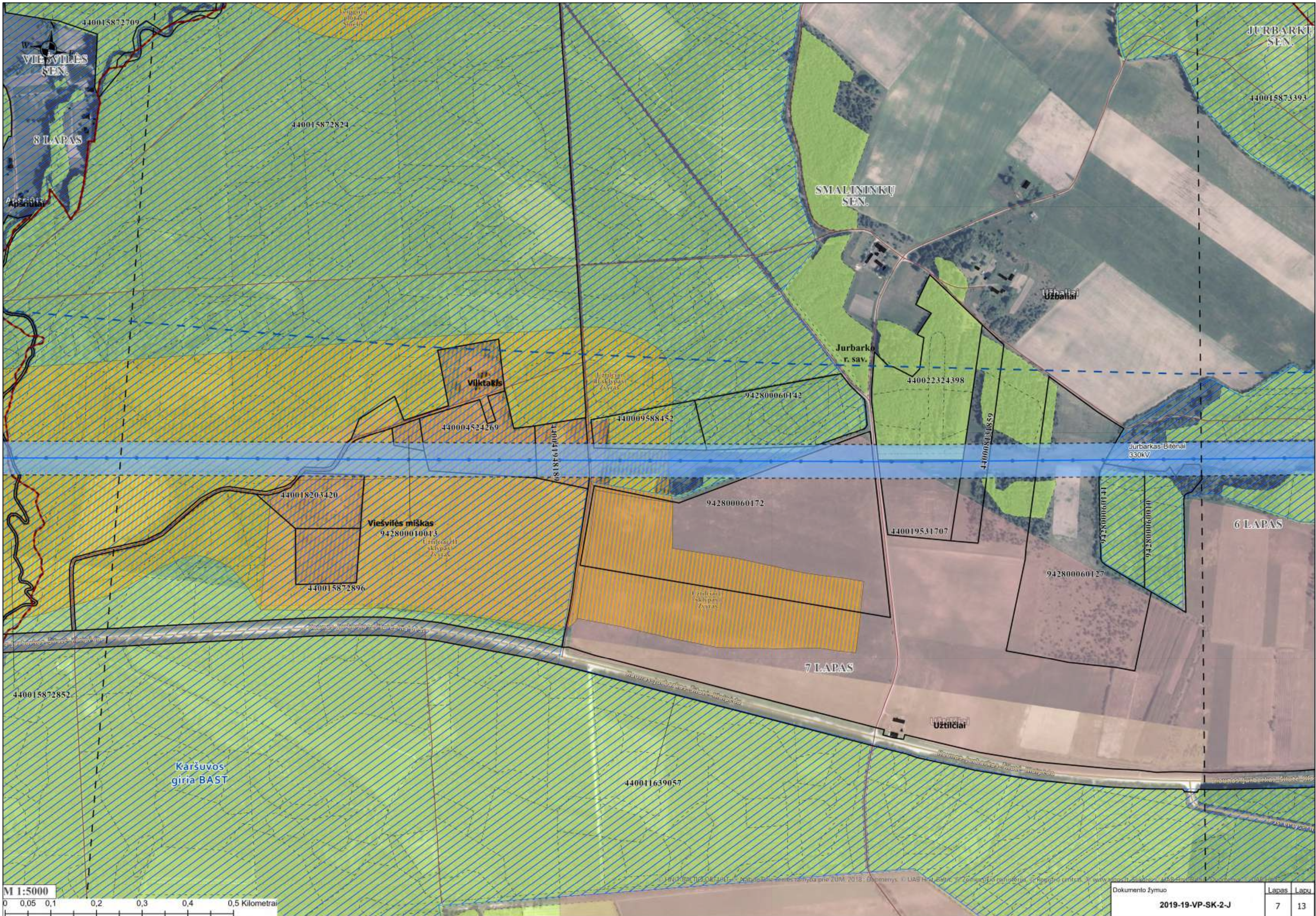


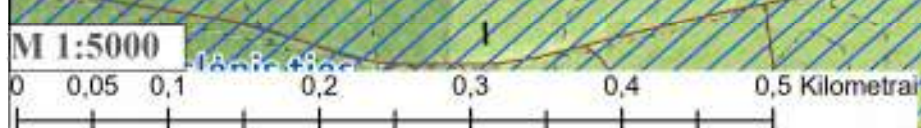
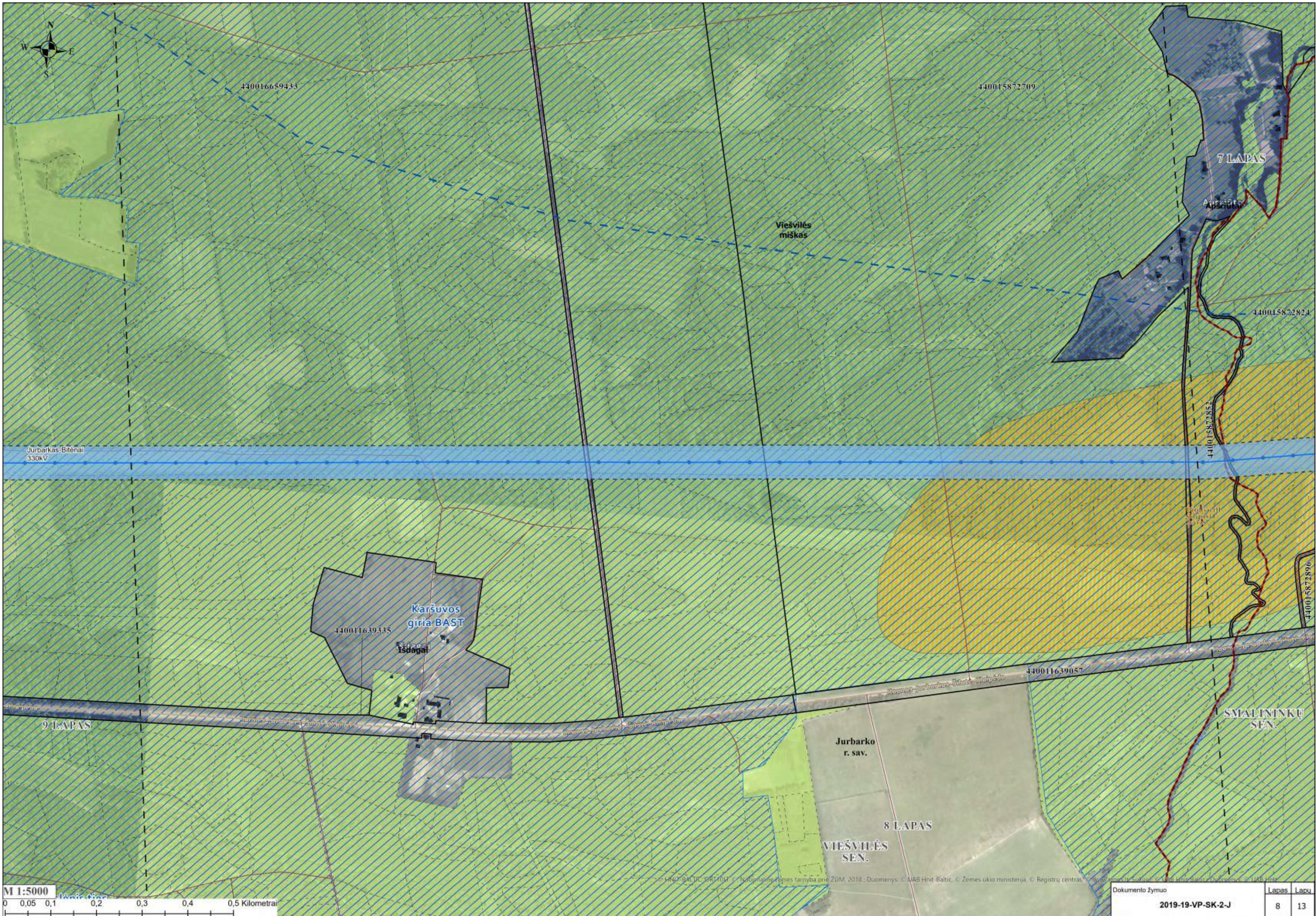
M 1:5000
0 0,05 0,1 0,2 0,3 0,4 0,5 Kilometrai

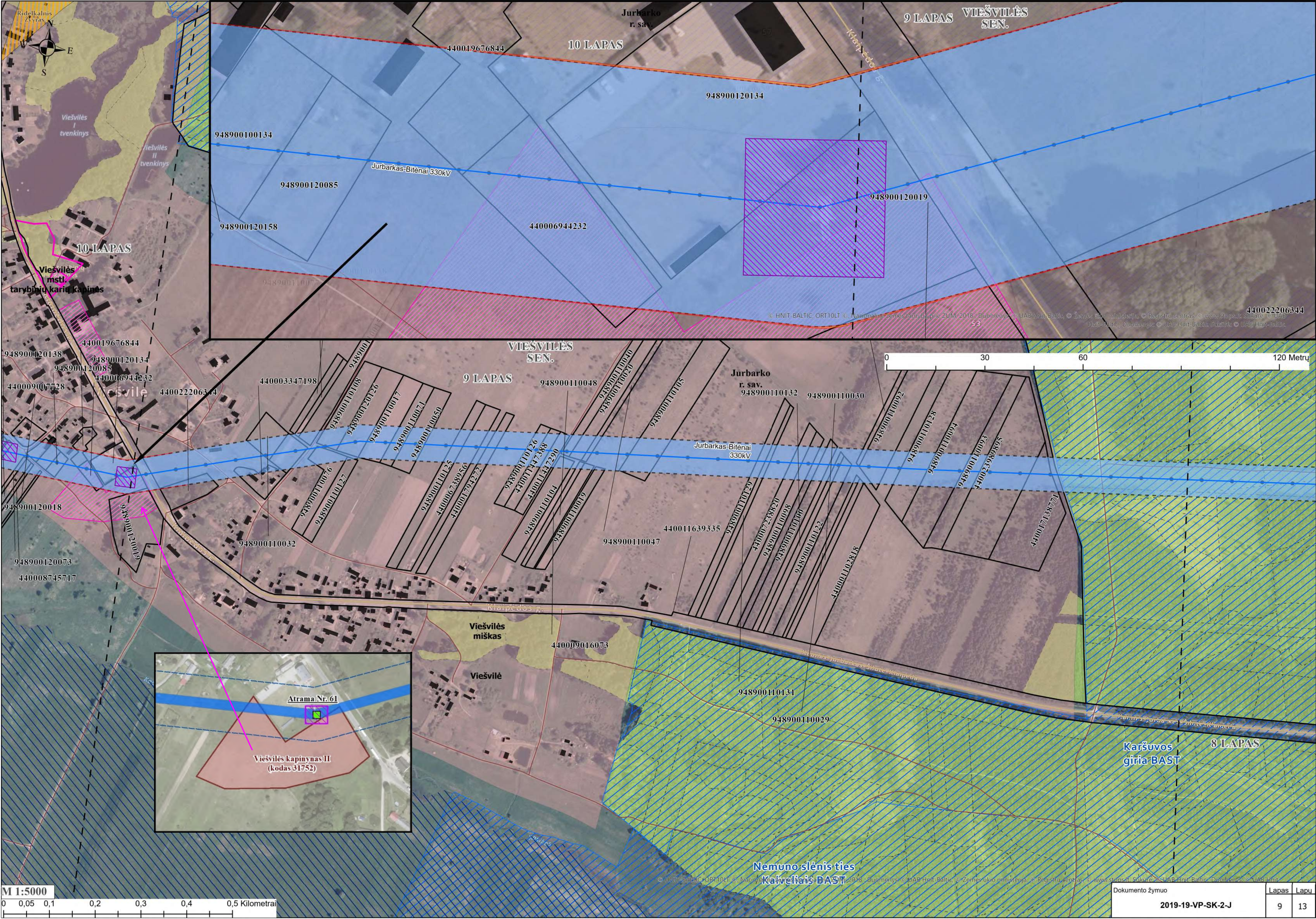


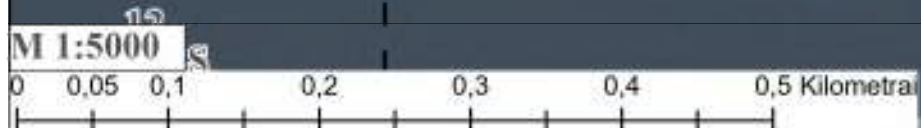
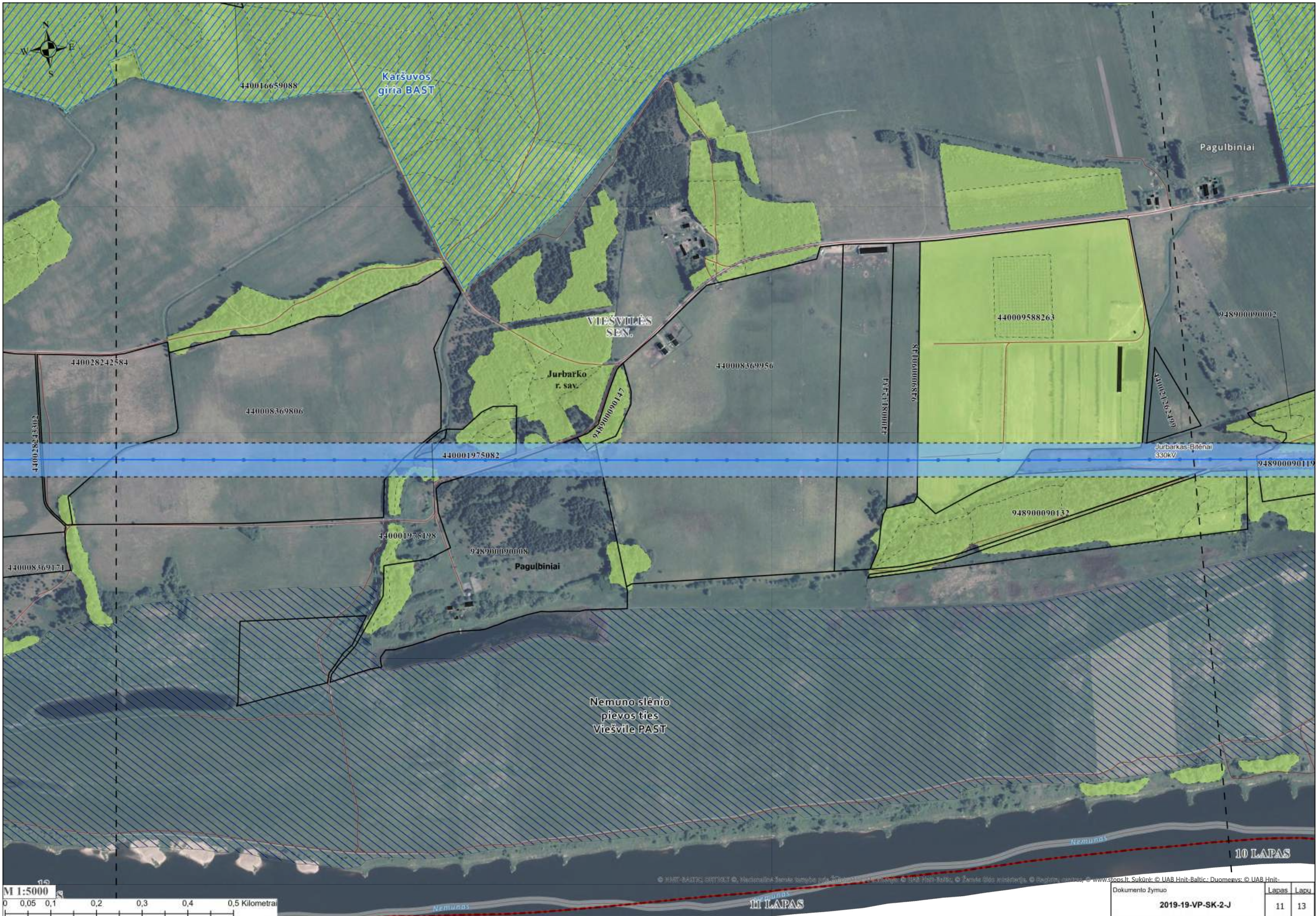
M 1:5000
0 0,05 0,1 0,2 0,3 0,4 0,5 Kilometrai

Dokumento žymuo	Lapas	Lapų
2019-19-VP-SK-2-J	6	13











Karšuvos
giria BAST

440016659088

VIEŠVILĖS
SEN.

Jurbarko
r. sav.

440001974670

440028243302

440028242584

440008369171

440008369806

Nemuno slėnio
pievos ties
Viešvile PAST

440016659111

Jurbarkas-Bitėnai
330kV

Pagėgių sav.

Baltupėnų
miškas

VILKYŠKIŲ
SEN.

Baltupėnai

M 1:5000

0 0,05 0,1 0,2 0,3 0,4 0,5 Kilometrai

© HNT-BALTIC 2018, Baltupėnų žemės tarnyba prie ŽŪM, 2018; Duomenys: © UAB Hnit-Baltic, © Žemės ūkio ministerija, © Registrai, © Lietuvos Respublikos žemės ūkio ministerija, © UAB Hnit-Baltic

Dokumento žymuo

2019-19-VP-SK-2-J

Lapas Lapu

12 13

Jurbarkų seniūnija						
1. Žemės sklypai, patenkantys į esamų EPL inž. koridorių (esamą AZ)						
Nr.	Unikalus Nr.	Paskirtis	Nuosavybė	Sklypo plotas, ha	Papildomai nustatomas servituto/spec. žemės naudojimo sąlygų plotas, ha *	Lapo Nr.
1	440002604539	Kita	Lietuvos Respublika	8,653	nustatoma nebus	4
2	440045140792	Miškų ūkio	Lietuvos Respublika	711,635	nustatoma nebus	3
3	943400030015	Miškų ūkio	privati	2,200	nustatoma nebus	4
4	943400030016	Miškų ūkio	privati	8,400	nustatoma nebus	4
5	943400030138	Miškų ūkio	privati	4,650	nustatoma nebus	4
6	943400030265	Miškų ūkio	privati	3,650	nustatoma nebus	4
7	943400030266	Miškų ūkio	privati	3,450	nustatoma nebus	4
2. Žemės sklypai, patenkantys į esamos EPL apsaugos zoną (esamą inžinerinį koridorių)**						
2.1. Dėl planuojamos EPL trasos sprendinių numatomas servituto ir spec. sąlygų padidėjimas						
Nr.	Unikalus Nr.	Paskirtis	Nuosavybė	Sklypo plotas, ha	Papildomai nustatomas servituto/spec. žemės naudojimo sąlygų plotas, ha *	Lapo Nr.
1	440015980606	Miškų ūkio	Lietuvos Respublika	733,500	7,6639	3
1. Žemės sklypai, patenkantys į planuojamos EPL apsaugos zoną naujose teritorijose						
Nr.	Unikalus Nr.	Paskirtis	Nuosavybė	Sklypo plotas, ha	Naujai nustatomo servituto/spec. žemės naudojimo sąlygų plotas, ha *	Lapo Nr.
1	440015980706	Miškų ūkio	Lietuvos Respublika	413,495	19,6878	2
2	440038942819	Žemės ūkio	Lietuvos Respublika	1,724	0,6230	2
3	943400090017	Miškų ūkio	privati	2,940	0,4271	2
4	943400090024	Miškų ūkio	privati	3,800	0,0182	2
5	943400090065	Miškų ūkio	privati	19,900	3,0964	2

Smalininkų seniūnija						
1. Žemės sklypai, patenkantys į esamų EPL inž. koridorių (esamą AZ)						
Nr.	Unikalus Nr.	Paskirtis	Nuosavybė	Sklypo plotas, ha	Papildomai nustatomas servituto/spec. žemės naudojimo sąlygų plotas, ha *	Lapo Nr.
1	440000154665	Miškų ūkio	privati	3,260	nustatoma nebus	5
2	440000982801	Žemės ūkio	privati	1,150	nustatoma nebus	5
3	440001338403	Žemės ūkio	privati	1,460	nustatoma nebus	4
4	440001800413	Žemės ūkio	privati	2,240	nustatoma nebus	4
5	440001802184	Žemės ūkio	privati	1,850	nustatoma nebus	4
6	440002196856	Žemės ūkio	privati	0,450	nustatoma nebus	5
7	440002295643	Miškų ūkio	privati	1,770	nustatoma nebus	5
8	440002296051	Žemės ūkio	privati	3,240	nustatoma nebus	5
9	440002242617	Žemės ūkio	privati	0,450	nustatoma nebus	5
10	440003901306	Žemės ūkio	privati	10,752	nustatoma nebus	5
11	440004524269	Žemės ūkio	privati	3,280	nustatoma nebus	7
12	440007620291	Žemės ūkio	privati	0,400	nustatoma nebus	5
13	440007620391	Žemės ūkio	privati	0,230	nustatoma nebus	5
14	440007775066	Žemės ūkio	privati	0,250	nustatoma nebus	5
15	440007914552	Žemės ūkio	privati	1,560	nustatoma nebus	5
16	440008131859	Žemės ūkio	privati	2,620	nustatoma nebus	7
17	440009588452	Miškų ūkio	privati	2,000	nustatoma nebus	7
18	440010771943	Žemės ūkio	privati	2,290	nustatoma nebus	6
19	440011626758	Kita	Lietuvos Respublika	1,798	nustatoma nebus	4
20	440015350888	Žemės ūkio	privati	14,054	nustatoma nebus	4
21	440015872896	Miškų ūkio	Lietuvos Respublika	29,036	nustatoma nebus	7
22	440015873017	Miškų ūkio	Lietuvos Respublika	19,278	nustatoma nebus	6
23	440015873393	Miškų ūkio	Lietuvos Respublika	414,193	nustatoma nebus	5
24	440016092187	Žemės ūkio	privati	8,966	nustatoma nebus	4
25	440016092198	Žemės ūkio	privati	7,496	nustatoma nebus	4
26	440018203420	Žemės ūkio	privati	2,000	nustatoma nebus	7
27	440018510266	Žemės ūkio	privati	0,700	nustatoma nebus	5
28	440019446592	Žemės ūkio	privati	1,022	nustatoma nebus	5
29	440019531707	Žemės ūkio	privati	2,790	nustatoma nebus	7
30	440020314236	Žemės ūkio	privati	2,020	nustatoma nebus	5
31	440022324398	Miškų ūkio	privati	6,194	nustatoma nebus	7
32	440024399548	Žemės ūkio	privati	1,110	nustatoma nebus	6
33	440036877164	Žemės ūkio	privati	0,587	nustatoma nebus	6
34	440038530279	Žemės ūkio	privati	0,981	nustatoma nebus	6
35	440041794203	Žemės ūkio	privati	0,499	nustatoma nebus	5
36	440041948189	Miškų ūkio	Lietuvos Respublika	1,548	nustatoma nebus	7
37	942800010013	Žemės ūkio	privati	0,320	nustatoma nebus	7
38	942800050008	Žemės ūkio	privati	0,500	nustatoma nebus	6
39	942800050071	Žemės ūkio	privati	1,000	nustatoma nebus	5
40	942800060005	Miškų ūkio	privati	10,000	nustatoma nebus	6
41	942800060010	Miškų ūkio	privati	2,780	nustatoma nebus	6
42	942800060020	Miškų ūkio	privati	0,444	nustatoma nebus	6
43	942800060127	Žemės ūkio	privati	12,000	nustatoma nebus	7
44	942800060141	Miškų ūkio	privati	2,270	nustatoma nebus	7
45	942800060142	Miškų ūkio	privati	4,800	nustatoma nebus	7
46	942800060145	Miškų ūkio	privati	3,830	nustatoma nebus	6
47	942800060146	Miškų ūkio	privati	2,180	nustatoma nebus	6
48	942800060147	Miškų ūkio	privati	1,350	nustatoma nebus	6
49	942800060149	Miškų ūkio	privati	2,680	nustatoma nebus	6
50	942800060150	Miškų ūkio	privati	0,840	nustatoma nebus	6

51	942800060172	Žemės ūkio	privati	16,970	nustatoma nebus	7
52	942800070029	Miškų ūkio	privati	4,200	nustatoma nebus	6
53	942800070033	Miškų ūkio	privati	1,910	nustatoma nebus	6
54	942800070045	Miškų ūkio	privati	4,200	nustatoma nebus	6
55	942800070046	Miškų ūkio	privati	3,500	nustatoma nebus	6
56	942800070058	Miškų ūkio	privati	3,850	nustatoma nebus	6
57	942800070066	Žemės ūkio	privati	1,210	nustatoma nebus	6
58	942800070190	Žemės ūkio	privati	1,900	nustatoma nebus	5
59	942800070192	Žemės ūkio	privati	1,800	nustatoma nebus	5
60	942800070218	Žemės ūkio	privati	0,450	nustatoma nebus	5
61	942800070267	Žemės ūkio	privati	0,480	nustatoma nebus	5
62	942800070297	Žemės ūkio	privati	0,290	nustatoma nebus	5
63	942800070303	Miškų ūkio	privati	1,200	nustatoma nebus	6
64	942800070311	Žemės ūkio	privati	1,370	nustatoma nebus	5
65	942800070313	Žemės ūkio	privati	2,940	nustatoma nebus	5
66	942800070317	Žemės ūkio	privati	2,000	nustatoma nebus	5
67	942800070323	Žemės ūkio	privati	2,380	nustatoma nebus	5
68	942800070325	Žemės ūkio	privati	2,650	nustatoma nebus	5
69	942800070334	Žemės ūkio	privati	0,450	nustatoma nebus	5
70	942800070347	Žemės ūkio	privati	0,500	nustatoma nebus	5
71	942800070359	Žemės ūkio	privati	0,210	nustatoma nebus	5
72	942800070366	Žemės ūkio	privati	0,450	nustatoma nebus	5
73	942800070375	Žemės ūkio	privati	2,000	nustatoma nebus	5
74	942800080008	Žemės ūkio	privati	0,450	nustatoma nebus	5
75	942800080030	Žemės ūkio	privati	3,629	nustatoma nebus	4
76	942800080031	Žemės ūkio	privati	42,960	nustatoma nebus	5
77	942800080043	Žemės ūkio	privati	0,450	nustatoma nebus	5
78	942800080092	Žemės ūkio	privati	0,450	nustatoma nebus	5
79	942800080098	Žemės ūkio	privati	0,900	nustatoma nebus	5
80	942800080107	Žemės ūkio	privati	0,450	nustatoma nebus	5
81	942800080111	Žemės ūkio	privati	0,450	nustatoma nebus	5
82	942800080137	Žemės ūkio	privati	0,450	nustatoma nebus	5
83	942800080154	Žemės ūkio	privati	0,387	nustatoma nebus	5
84	942800080161	Žemės ūkio	privati	0,450	nustatoma nebus	5
85	942800080163	Žemės ūkio	privati	1,500	nustatoma nebus	4
86	942800080168	Žemės ūkio	privati	4,290	nustatoma nebus	4
87	942800080173	Miškų ūkio	privati	5,530	nustatoma nebus	5
88	942800080176	Miškų ūkio	privati	0,700	nustatoma nebus	5
89	942800080177	Miškų ūkio	privati	15,250	nustatoma nebus	5
90	942800080199	Žemės ūkio	privati	2,612	nustatoma nebus	4
91	942800080200	Miškų ūkio	privati	0,260	nustatoma nebus	4
92	942800080322	Miškų ūkio	privati	5,920	nustatoma nebus	5
93	942800080325	Žemės ūkio	privati	0,460	nustatoma nebus	5
1. Žemės sklypai, patenkantys į planuojamos EPL apsaugos zoną naujose teritorijose						
Nr.	Unikalus Nr.	Paskirtis	Nuosavybė	Sklypo plotas, ha	Naujai nustatomas servituto/spec. žemės naudojimo sąlygų plotas, ha *	Lapo Nr.
1	440011639602	Kita	Lietuvos Respublika	18,954	0,2074	3

Viešvilės seniūnija						
2. Žemės sklypai, patenkantys į esamų EPL apsaugos zoną (esamą inžinerinį koridorių)**						
Nr.	Unikalus Nr.	Paskirtis	Nuosavybė	Sklypo plotas, ha	Papildomai nustatomas servituto/spec. žemės naudojimo sąlygų plotas, ha *	Lapo Nr.
1	440000134172	Žemės ūkio	privati	0,272	nustatoma nebus	10
2	440001794272	Žemės ūkio	privati	0,910	nustatoma nebus	9
3	440001974670	Miškų ūkio	privati	2,380	nustatoma nebus	12
4	440001975082	Miškų ūkio	privati	1,600	nustatoma nebus	11
5	440001975198	Miškų ūkio	privati	0,130	nustatoma nebus	11
6	440001992078	Miškų ūkio	privati	3,370	nustatoma nebus	10
7	440002296138	Žemės ūkio	privati	0,674	nustatoma nebus	10
8	440002442944	Žemės ūkio	privati	1,000	nustatoma nebus	10
9	440003347198	Kita	privati	0,424	nustatoma nebus	9
10	440003967599	Žemės ūkio	privati	0,290	nustatoma nebus	10
11	440004283252	Miškų ūkio	privati	7,200	nustatoma nebus	10
12	440006087207	Žemės ūkio	privati	1,244	nustatoma nebus	10
13	440006521599	Žemės ūkio	privati	0,210	nustatoma nebus	10
14	440006738956	Žemės ūkio	privati	1,200	nustatoma nebus	9
15	440007238820	Žemės ūkio	privati	0,960	nustatoma nebus	9
16	440007392763	Kita	privati	0,870	nustatoma nebus	10
17	440007617806	Žemės ūkio	privati	0,370	nustatoma nebus	10
18	440008132434	Žemės ūkio	privati	7,400	nustatoma nebus	11
19	440008289386	Kita	privati	0,540	nustatoma nebus	10
20	440008289947	Žemės ūkio	privati	0,160	nustatoma nebus	10
21	440008369171	Žemės ūkio	privati	8,750	nustatoma nebus	11
22	440008369806	Žemės ūkio	privati	28,000	nustatoma nebus	11
23	440008369956	Žemės ūkio	privati	30,600	nustatoma nebus	11
24	440008745717	Žemės ūkio	privati	0,270	nustatoma nebus	9
25	440008969788	Žemės ūkio	Lietuvos Respublika	0,050	nustatoma nebus	10
26	440009007728	Žemės ūkio	Lietuvos Respublika	0,140	nustatoma nebus	9
27	440009016073	Žemės ūkio	Lietuvos Respublika	0,230	nustatoma nebus	9
28	440009016408	Žemės ūkio	Lietuvos Respublika	0,310	nustatoma nebus	10
29	440009588263	Miškų ūkio	Lietuvos Respublika	25,771	nustatoma nebus	11
30	440010071275	Kita	privati	0,350	nustatoma nebus	10
31	440011447290	Žemės ūkio	privati	0,410	nustatoma nebus	9
32	440011447388	Žemės ūkio	privati	0,440	nustatoma nebus	9

33	440011639057	Kita	Lietuvos Respublika	37,813	nustatoma nebus	4
34	440015195025	Žemės ūkio	privati	0,150	nustatoma nebus	10
35	440015872709	Mišky ūkio	Lietuvos Respublika	391,700	nustatoma nebus	7
36	440015872824	Mišky ūkio	Lietuvos Respublika	142,516	nustatoma nebus	7
37	440015872852	Mišky ūkio	Lietuvos Respublika	7,548	nustatoma nebus	7
38	440016659088	Mišky ūkio	Lietuvos Respublika	344,200	nustatoma nebus	11
39	440016659111	Mišky ūkio	Lietuvos Respublika	90,600	nustatoma nebus	12
40	440016659433	Mišky ūkio	Lietuvos Respublika	719,217	nustatoma nebus	8
41	440017138771	Žemės ūkio	privati	2,210	nustatoma nebus	9
42	440020007367	Kita	privati	0,260	nustatoma nebus	9
43	440020218724	Kita	privati	0,680	nustatoma nebus	10
44	440022042111	Kita	privati	0,502	nustatoma nebus	10
45	440023989895	Žemės ūkio	privati	3,587	nustatoma nebus	9
46	440025013769	Kita	privati	0,264	nustatoma nebus	10
47	440028242584	Žemės ūkio	privati	7,443	nustatoma nebus	11
48	440028243302	Žemės ūkio	privati	14,212	nustatoma nebus	11
49	440050059857	Kita	privati	0,289	nustatoma nebus	10
50	948900090002	Mišky ūkio	privati	5,000	nustatoma nebus	10
51	948900090008	Žemės ūkio	privati	20,230	nustatoma nebus	11
52	948900090039	Žemės ūkio	privati	0,400	nustatoma nebus	10
53	948900090107	Mišky ūkio	privati	5,620	nustatoma nebus	10
54	948900090117	Mišky ūkio	privati	4,090	nustatoma nebus	10
55	948900090118	Mišky ūkio	privati	2,340	nustatoma nebus	10
56	948900090119	Mišky ūkio	privati	4,250	nustatoma nebus	10
57	948900090132	Mišky ūkio	privati	12,470	nustatoma nebus	10
58	948900090147	Mišky ūkio	privati	0,860	nustatoma nebus	11
59	948900090148	Žemės ūkio	privati	3,410	nustatoma nebus	11
60	948900100123	Žemės ūkio	privati	0,060	nustatoma nebus	10
61	948900100134	Žemės ūkio	privati	0,150	nustatoma nebus	9
62	948900100147	Žemės ūkio	Lietuvos Respublika	0,030	nustatoma nebus	10
63	948900100151	Žemės ūkio	privati	0,060	nustatoma nebus	10
64	948900100152	Žemės ūkio	privati	0,060	nustatoma nebus	10
65	948900100168	Žemės ūkio	privati	0,080	nustatoma nebus	10
66	948900100169	Žemės ūkio	privati	0,400	nustatoma nebus	10
67	948900110015	Žemės ūkio	privati	1,500	nustatoma nebus	9
68	948900110017	Žemės ūkio	privati	1,000	nustatoma nebus	9
69	948900110019	Žemės ūkio	privati	0,500	nustatoma nebus	9
70	948900110020	Žemės ūkio	privati	0,916	nustatoma nebus	9
71	948900110029	Žemės ūkio	privati	0,331	nustatoma nebus	9
72	948900110030	Žemės ūkio	privati	0,454	nustatoma nebus	9
73	948900110032	Žemės ūkio	privati	0,500	nustatoma nebus	9
74	948900110040	Žemės ūkio	privati	0,830	nustatoma nebus	9
75	948900110047	Žemės ūkio	privati	0,410	nustatoma nebus	9
76	948900110048	Žemės ūkio	privati	0,590	nustatoma nebus	9
77	948900110050	Žemės ūkio	privati	0,770	nustatoma nebus	9
78	948900110061	Žemės ūkio	privati	0,080	nustatoma nebus	10
79	948900110071	Žemės ūkio	privati	0,510	nustatoma nebus	9
80	948900110076	Žemės ūkio	privati	0,700	nustatoma nebus	9
81	948900110077	Žemės ūkio	privati	0,190	nustatoma nebus	9
82	948900110092	Žemės ūkio	privati	1,500	nustatoma nebus	9
83	948900110093	Žemės ūkio	privati	1,580	nustatoma nebus	9
84	948900110094	Žemės ūkio	privati	3,000	nustatoma nebus	9
85	948900110097	Žemės ūkio	privati	0,240	nustatoma nebus	9
86	948900110098	Žemės ūkio	privati	0,995	nustatoma nebus	9
87	948900110100	Žemės ūkio	privati	0,900	nustatoma nebus	9
88	948900110104	Žemės ūkio	privati	0,800	nustatoma nebus	9
89	948900110105	Žemės ūkio	privati	2,200	nustatoma nebus	9
90	948900110108	Žemės ūkio	privati	0,960	nustatoma nebus	9
91	948900110118	Žemės ūkio	privati	0,280	nustatoma nebus	9
92	948900110122	Žemės ūkio	privati	0,960	nustatoma nebus	9
93	948900110125	Žemės ūkio	privati	0,960	nustatoma nebus	9
94	948900110126	Žemės ūkio	privati	0,500	nustatoma nebus	9
95	948900110127	Žemės ūkio	privati	0,500	nustatoma nebus	9
96	948900110128	Žemės ūkio	privati	2,000	nustatoma nebus	9
97	948900110129	Žemės ūkio	privati	1,000	nustatoma nebus	9
98	948900110131	Žemės ūkio	privati	0,520	nustatoma nebus	9
99	948900110132	Žemės ūkio	privati	0,400	nustatoma nebus	9
100	948900120014	Žemės ūkio	privati	1,048	nustatoma nebus	10
101	948900120017	Žemės ūkio	privati	0,256	nustatoma nebus	9
102	948900120018	Žemės ūkio	privati	0,251	nustatoma nebus	9
103	948900120022	Žemės ūkio	privati	0,220	nustatoma nebus	10
104	948900120032	Žemės ūkio	privati	0,150	nustatoma nebus	10
105	948900120038	Žemės ūkio	privati	0,210	nustatoma nebus	10
106	948900120039	Žemės ūkio	privati	0,060	nustatoma nebus	10
107	948900120042	Žemės ūkio	privati	0,060	nustatoma nebus	10
108	948900120043	Žemės ūkio	privati	0,080	nustatoma nebus	10
109	948900120046	Žemės ūkio	privati	0,119	nustatoma nebus	10
110	948900120047	Žemės ūkio	privati	0,250	nustatoma nebus	9
111	948900120053	Žemės ūkio	privati	0,200	nustatoma nebus	10
112	948900120054	Žemės ūkio	privati	0,060	nustatoma nebus	10
113	948900120069	Kita	privati	0,882	nustatoma nebus	10
114	948900120072	Žemės ūkio	privati	0,080	nustatoma nebus	10
115	948900120073	Žemės ūkio	privati	0,253	nustatoma nebus	9
116	948900120076	Žemės ūkio	privati	0,250	nustatoma nebus	9
117	948900120084	Kita	privati	0,311	nustatoma nebus	10
118	948900120085	Žemės ūkio	privati	0,130	nustatoma nebus	9
119	948900120098	Žemės ūkio	privati	0,220	nustatoma nebus	10
120	948900120098	Žemės ūkio	privati	0,265	nustatoma nebus	10